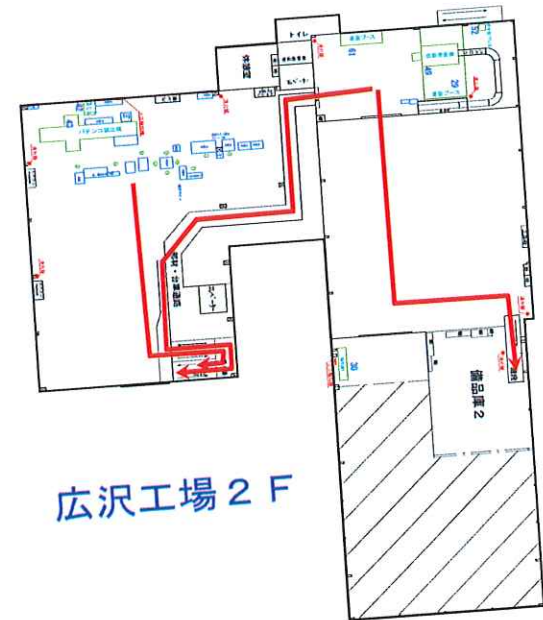


# 株式会社 蛭間木工所 広沢工場

緊急時の避難場所:工場前



→ 避難経路

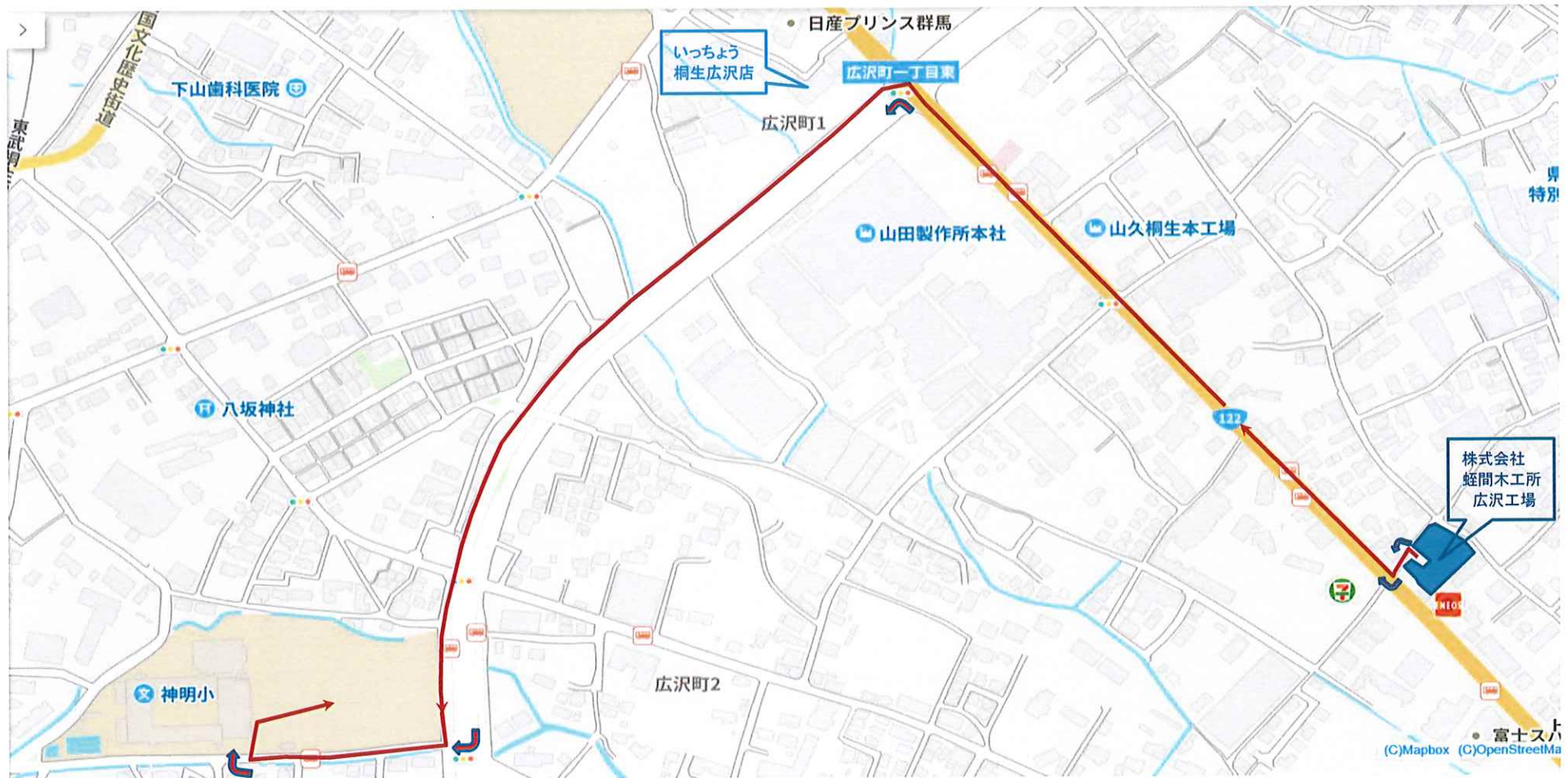


# 指定避難場所地図

## 桐生市立神明小学校

住所: 群馬県桐生市広沢町2丁目3242-1  
電話: 0277-53-1101 FAX: 0277-53-1102

蛭間木工所 広沢工場 ⇒ 神明小学校 までの経路





# 指定避難場所地図

桐生市立境野小学校

住所 群馬県桐生市境野町6丁目1616-1

電話 : 0277-45-2648 FAX : 0277-45-2669

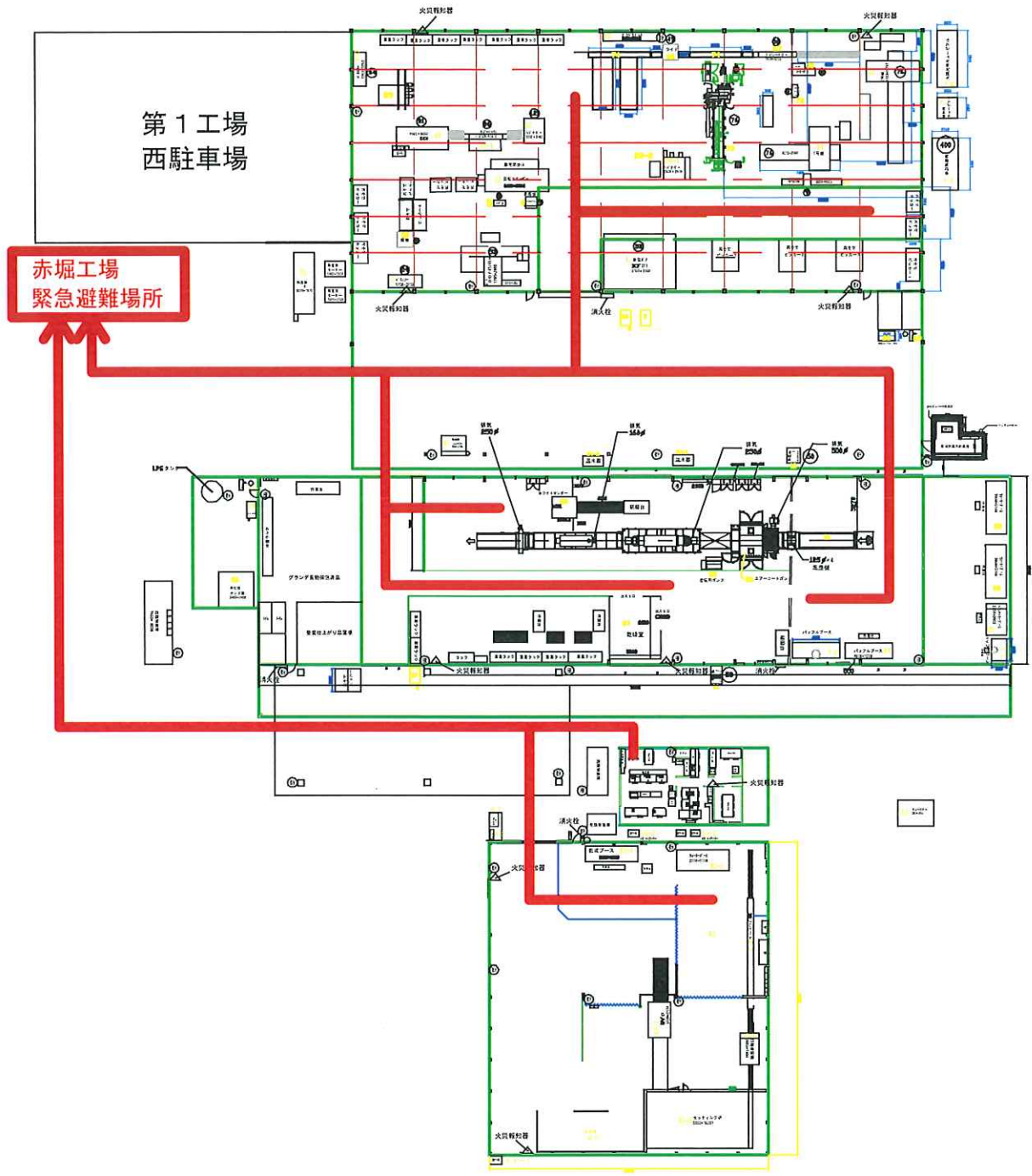
株式会社 蛭間木工所 ⇒ 境野小学校までの経路 徒歩 : 3分 260m

避難経路



株式会社 蛭間木工所  
赤堀工場

緊急時の避難場所：第1工場西駐車場



# 指定避難場所地図

赤堀中学校

住所：群馬県伊勢崎市西久保町2丁目329-1

電話：0270-62-0133 FAX：0270-62-1924

蛭間木工所 赤堀工場 ⇒ 赤堀中学校までの経路 徒歩22分 1.8km

